

# 厚生連合計

調査期間 平成25年7月22日 ~ 平成25年8月2日

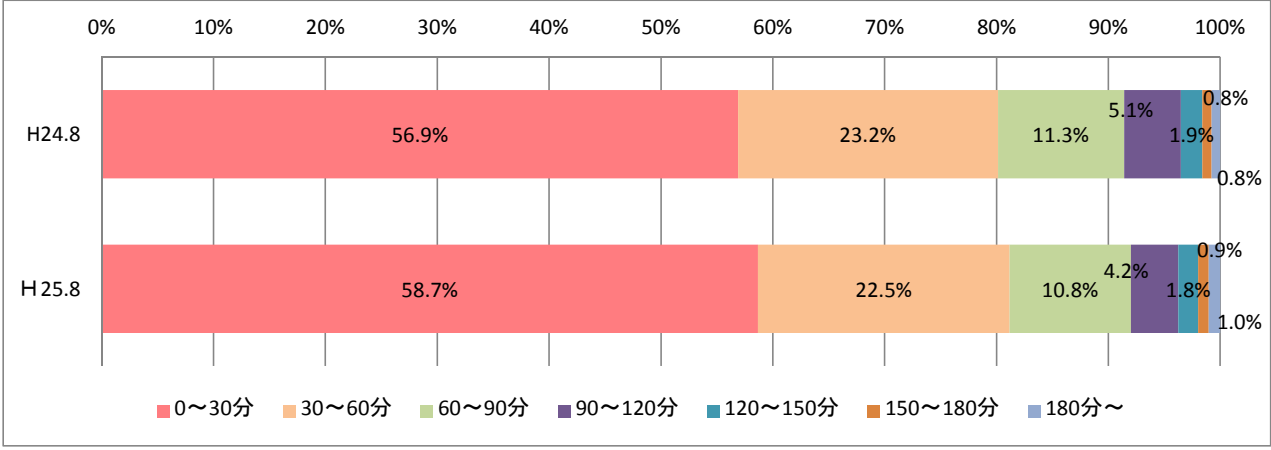
※予約制について  
 予約制の導入状況については、各病院のホームページをご参照ください。

◇外来 予約あり  
 予約時刻から  
 診察開始までの時間

	H24		H25	
	内訳(人)	割合	内訳(人)	割合
0~30分	16,063	56.9%	17,552	58.7%
30~60分	6,562	23.2%	6,731	22.5%
60~90分	3,184	11.3%	3,242	10.8%
90~120分	1,428	5.1%	1,266	4.2%
120~150分	548	1.9%	532	1.8%
150~180分	227	0.8%	284	0.9%
180分~	221	0.8%	305	1.0%
合計	28,233		29,912	

平均時間	平均時間
0.35	0.33



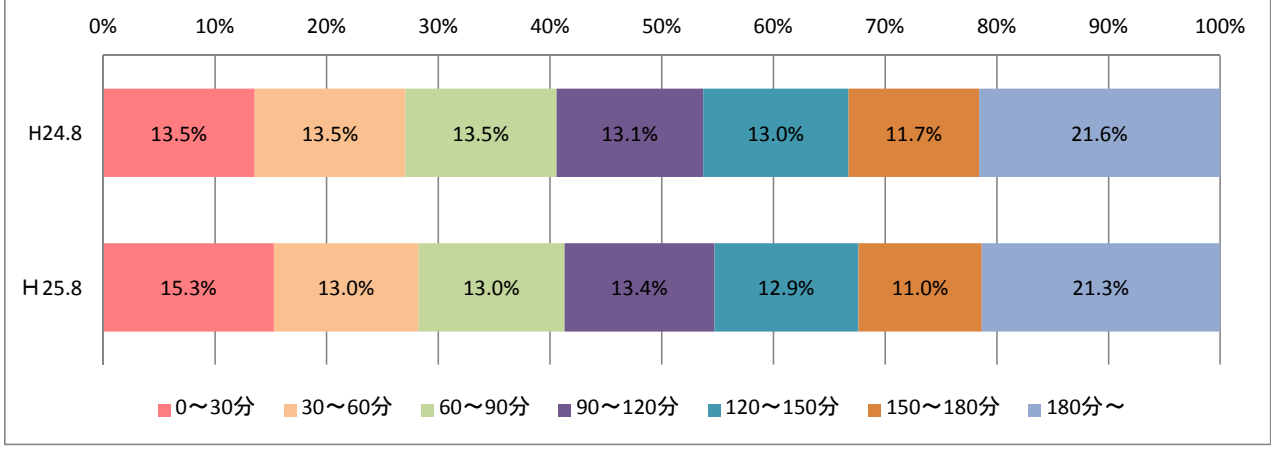
約81%（前年比+1.8%）の患者さんの待ち時間は1時間以内となっておりますが、約19%の患者さんには1時間以上お待ちいただいている結果となりました。  
 外来予約制が各科で導入されていますが、「予約をしているのに待ち時間が長い」などのご意見もいただいております。今後も予約体制の検討を含め待ち時間の短縮に取り組んでまいります。

◆外来 予約なし  
 来院時刻から  
 診察開始までの時間

	H24		H25	
	内訳(人)	割合	内訳(人)	割合
0~30分	3,195	13.5%	3,482	15.3%
30~60分	3,187	13.5%	2,957	13.0%
60~90分	3,188	13.5%	2,974	13.0%
90~120分	3,100	13.1%	3,060	13.4%
120~150分	3,067	13.0%	2,941	12.9%
150~180分	2,756	11.7%	2,519	11.0%
180分~	5,093	21.6%	4,867	21.3%
合計	23,586		22,800	

平均時間	平均時間
2:00	1:56



約72%の患者さんには1時間以上お待ちいただいている結果となりました。  
 予約制を導入している科については、予約の患者さんが優先となるため、予約外の患者さんの待ち時間が長くなる傾向があります。  
 皆様にはご迷惑をおかけする場合がありますが、趣旨を理解の上ご協力をお願いいたします。