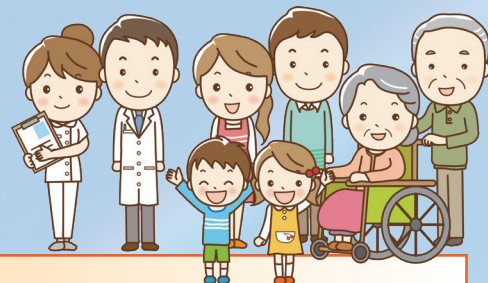


# 医師を目指す皆さんへ

## 奨学金制度のご案内(令和7年度)

JA秋田厚生連では、「優秀な医師を育てたい!」という目的で奨学金制度を設けています。

これから資格取得を目指す方や、夢に向かって頑張っている学生の皆さんの思いを大切に支援します。



### 1 奨学金制度の概要

- ◆奨学金には、本会の病院へ一定期間以上勤務すると返還が免除される一般奨学金と経済的理由で学業継続困難な場合に加算して貸与できる特別奨学金があります。(※特別奨学金は返還義務があります。)
- ◆一般奨学金は医学部入学分および貸与月額が2倍になる増額枠の適用も可能です。
- ◆日本学生機構など、本会以外の病院への勤務が義務付けされない、他の奨学金との併用が可能です。
- ◆医師免許取得後、当会の6つの基幹型臨床研修病院で初期研修が可能です。(返還免除期間に算入します。)
- ◆他病院での専門研修、出産や育児等による長期休暇、大学院博士課程への進学、海外留学など、医師としてのキャリア形成にも柔軟に対応しています。

### 2 奨学金の内容について

内 容		対象資格	返還免除相当期間	備 考
		医師		
一般奨学金	貸与額 (基本月額)	75,000 円	貸与期間と同期間	返還免除あり
	増額規定額 (基本月額×2倍)	150,000 円	貸与期間の1.5倍の期間	
	入学金分	100万円を限度に加算	-	
特別奨学金		50,000 円	-	一般奨学金に加算可能 返還義務あり

### 3 返還について

一般奨学金	<p><b>医師</b></p> <p>卒業後1年6ヶ月以内に当該資格を取得し臨床研修終了後、一般奨学金の返還免除相当期間以上をJA秋田厚生連が運営する病院に勤務した場合、返還免除となる。 ※臨床研修期間は、返還を猶予し、初期臨床研修を県内厚生連病院において実施した期間は、返還免除期間に算入する。 ※初期研修および専門研修等を県内厚生連病院以外でおこなう場合は、返還を一時猶予する。 (ただし返還免除相当期間の2倍の期間内、上限15年間)</p>
特別奨学金	<p><b>医師</b></p> <p>資格取得後、JA秋田厚生連が運営する病院に返還免除相当期間以上勤務した場合は無利息とし、勤務後5年以内に返還する。</p>

**注記** 下記の項目に該当する場合は、貸与を受けた奨学金に利息を加えた額を**一括返還**していただきます。

- ・中途退学または貸与条件と異なる学部・学科に変更した時。
- ・学業不振等による目的の達成が困難であると認められた時。
- ・卒業後、1年6ヶ月以内に免許および資格を取得できなかった場合。
- ・決められた返還免除相当期間の途中で退職した場合。

## 4 勤務対象病院

鹿角市 かづの厚生病院

北秋田市 北秋田市民病院

能代市 能代厚生医療センター

八郎潟町 湖東厚生病院

秋田市 秋田厚生医療センター

由利本荘市 由利組合総合病院

大仙市 大曲厚生医療センター

横手市 平鹿総合病院

湯沢市 雄勝中央病院

下線の病院は、基幹型臨床研修病院、それ以外は協力型臨床研修病院です。

## 5 応募資格・申し込み期間・面接試験予定日

### ◆応募資格

進学予定者 (高校生等)	2025年4月以降、医学部医学科に秋田県内外を問わず進学予定の方で、卒業後 JA 秋田厚生連が運営する病院に勤務できる方
医学生 (在学生)	医師を目指し各種養成学校在学中で、卒業後 JA 秋田厚生連の運営する県内厚生連病院に勤務できる方 医学生（在学生） 2029年3月以降卒業見込の方（2025年4月の1～3年生が対象）
申し込み	随時受付中 ※希望される方は、下記のお問い合わせ先までご連絡ください
面接試験	希望日を確認の上、面接日程を調整します

## 6 手続きの方法

- ◆奨学金を希望される方は、申し込み期間内に**申し込み書類【履歴書（所定様式）】**を下記まで、郵送又はご持参ください。（履歴書には3ヶ月以内に撮影した本人の写真を貼付ください。）
- ◆申し込み書類【履歴書（所定様式）】の必要な方は、下記の JA 秋田厚生連へお申し込みください。また、ホームページからダウンロードも可能です。

## 7 奨学金貸与までの流れ



- ◆申し込み受付後に、面接日をご案内し、奨学金制度の詳細について、面接試験日に説明を行います。
- ◆貸与内定後に、必要書類一式を提出していただき、書類審査後、貸与を決定いたします。
- ◆貸与開始は、貸与決定月内にご案内いたします。  
(通常の奨学金振込み日は、毎月21日です。土日祝の場合は前日となります)

## 8 お申し込み・お問い合わせ先



JA 秋田厚生連 総務人事部 人事課

〒010-0976 秋田県秋田市八橋南二丁目10番16号

TEL 018-864-2626・2652

FAX 018-864-2675

E-Mail jinji2@akitakouseiren.or.jp

URL <https://www.akitakouseiren.or.jp/>

JA 秋田厚生連 奨学金

検索



ポータルサイトは  
☞こちらから